

国民経済の循環：フローとストック
(表と図)

2026. 6. 9
今井勝人

表 1 ストックの項目：68SNA と 08SNA

期末貸借対照表勘定（68SNA）

- | | |
|---|--|
| <ul style="list-style-type: none"> 1. 在庫 2. 純固定資産 3. 再生産不可能有形資産 4. 金融資産（株式を除く） 5. 株式 | <ul style="list-style-type: none"> 6. 負債（株式を除く） 7. 株式・正味財産 <ul style="list-style-type: none"> 1) 株式 2) 正味財産（国富） |
|---|--|

期末資産

期末負債および正味資産

期末貸借対照表勘定（08SNA）	
1. 非金融資産	3. 負債
(1) 生産資産	(1) 貨幣用金・SDR
a. 固定資産	(2) 現金・預金
b. 在庫	(3) 借入
(2) 非生産資産（自然資源）	(4) 債務証券
a. 土地	(5) 持分・投資信託受益証券
b. 鉱物・エネルギー資源	うち株式
c. 非育成生物資源	(6) 保険・年金・定型保証
2. 金融資産	(7) 金融派生商品・雇用者ストックオプション
(1) 貨幣用金・SDR	(8) その他の負債
(2) 現金・預金	4. 正味資産
(3) 貸出	期末負債・正味資産
(4) 債務証券	
(5) 持分・投資信託受益証券	
うち株式	
(6) 保険・年金・定型保証	
(7) 金融派生商品・雇用者ストックオプション	
(8) その他の金融資産	
期末資産	

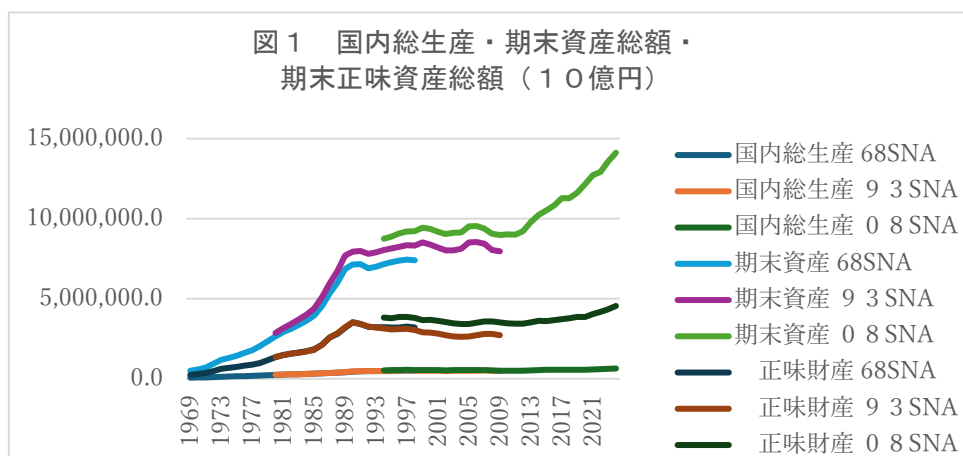
3.1	総固定資本形成 (1. 9)	178,767.8
3.2	(控除) 固定資本減耗 (1. 3)	174,674.2
3.3	在庫変動 (1. 10)	-20.0
3.4	純貸出 (+) / 純借入 (-) (4. 2)	29,241.7
	資産の変動	33,315.4
3.5	貯蓄 (2. 3)	27,189.9
3.6	海外からの資本移転等 (純) (6. 3-6. 2)	-307.6
3.7	統計上の不突合 (1. 6)	6,433.2
	貯蓄・資本移転による正味資産の変動	33,315.4

4.1	最終消費支出	469,464.0
	(1) 個別消費支出	417,508.7
	(2) 集合消費支出	51,955.3
4.2	年金受給権の変動調整 (支払) (4. 5)	-866.2
4.3	貯蓄 (純) ((4. 4+4. 5)-(4. 1+4. 2))	27,189.9
	(再掲) 貯蓄 (総)	201,864.1
	(控除) 固定資本減耗	174,674.2
	支払	495,787.7
4.4	可処分所得 (純) (2. 5)	496,653.9
	(再掲) 可処分所得 (総)	671,328.1
	(控除) 固定資本減耗	174,674.2
4.5	年金受給権の変動調整 (受取) (4. 2)	-866.2
	受取	495,787.7

2.1	民間最終消費支出 (1.7)	340,363.7
2.2	政府最終消費支出 (1.8)	129,100.3
	(再掲)	
	家計現実最終消費	417,508.7
	政府現実最終消費	51,955.3
2.3	貯蓄 (3.5)	27,189.9
	国民可処分所得／国民調整可処分所得の使用	496,653.9
2.4	雇用者報酬 (1.1)	314,065.9
2.5	海外からの雇用者報酬 (純) (5.2-5.7)	107.3
2.6	営業余剰・混合所得 (1.2)	98,226.3
2.7	海外からの財産所得 (純) (5.3-5.8)	39,619.7
2.8	生産・輸入品に課される税 (1.4)	56,081.9
2.9	(控除) 補助金 (1.5)	7,066.7
2.10	海外からのその他の経常移転 (純) (5.4-5.9)	-4,380.5
	国民可処分所得／国民調整可処分所得	496,653.9

表5 制度部門別土地の購入 (純) (2024) (兆円)

非金融法人企業	7,328.4
金融機関	-319.8
一般政府	1,031.0
家計	-7,575.4
NPO	-464.3
合計	0.0



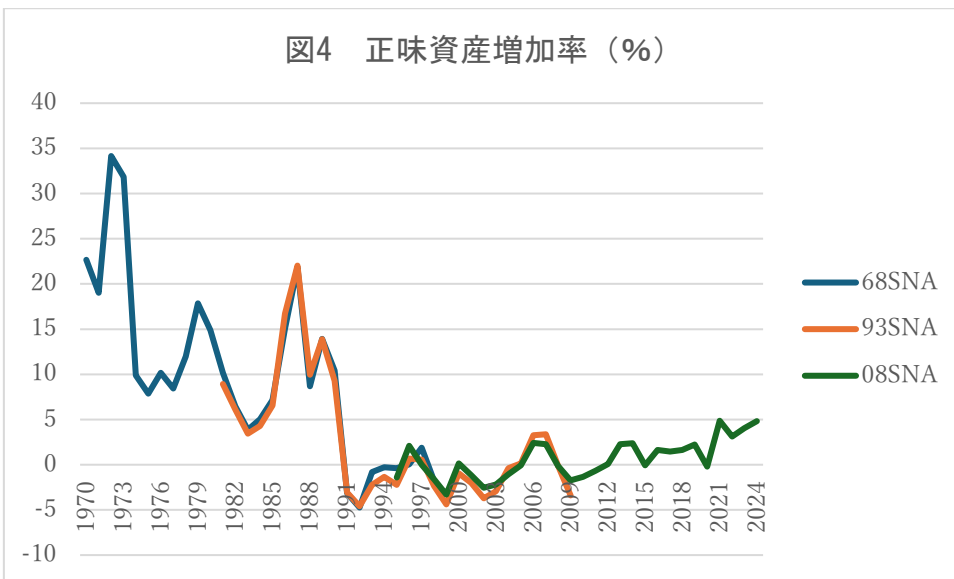
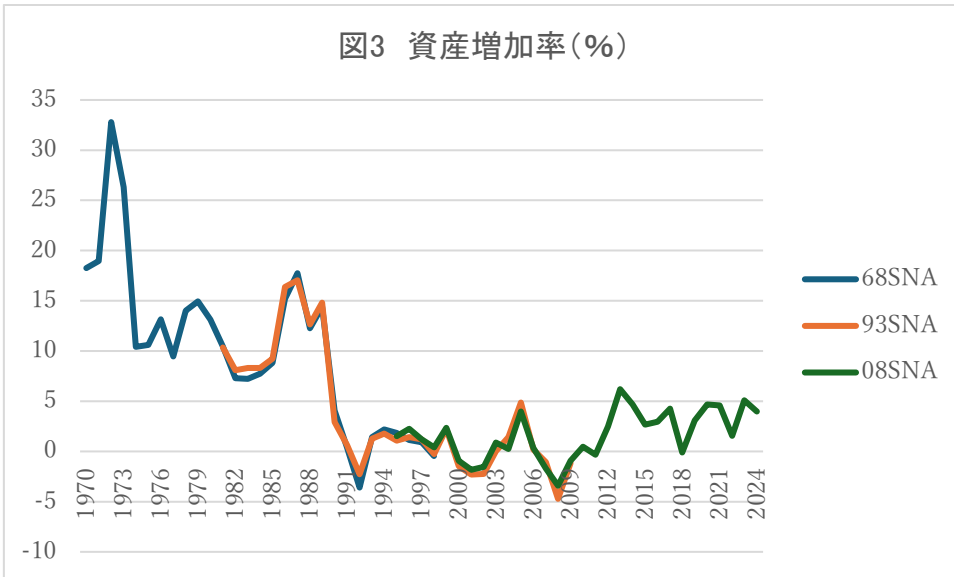
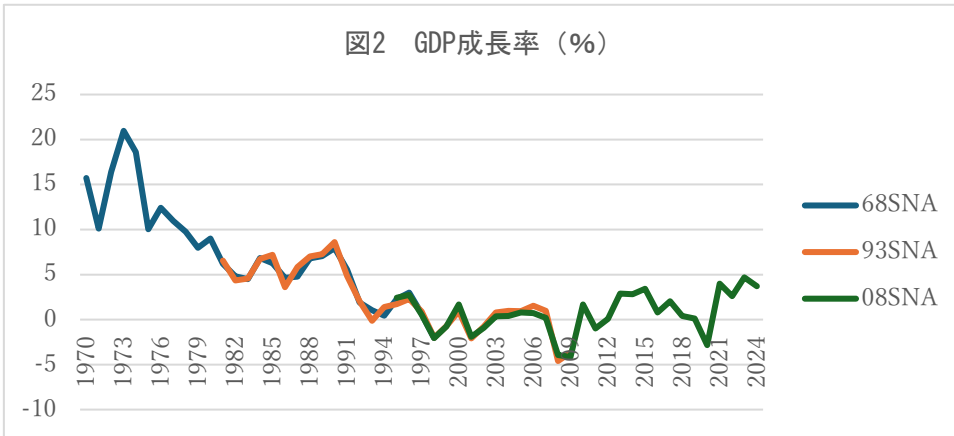


図5 GDP成長率（横軸）と資産増加率（縦軸）
（%）（08SNA）

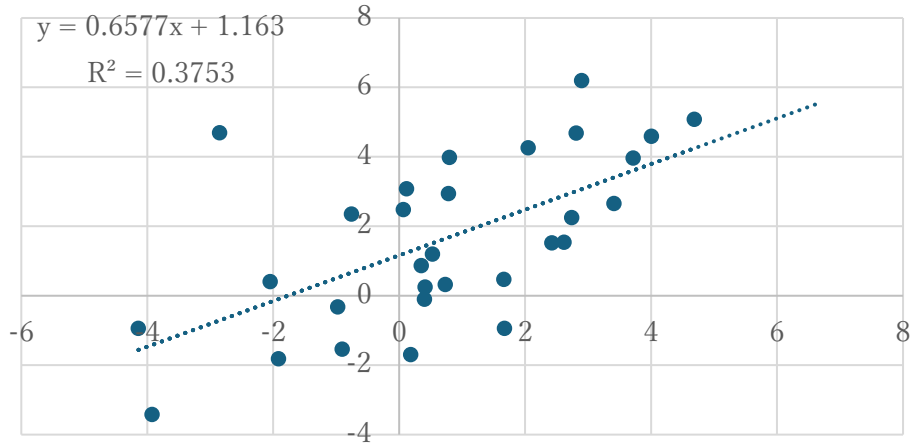


図6 GDP成長率（横軸）と正味資産増加率（縦軸）
（%）（08SNA）

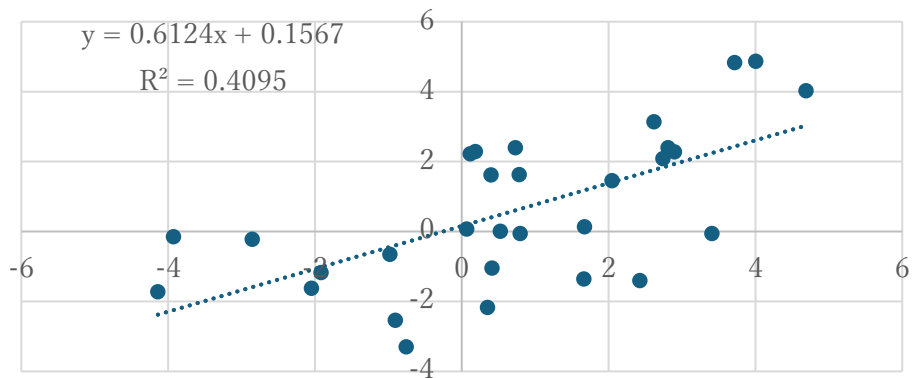
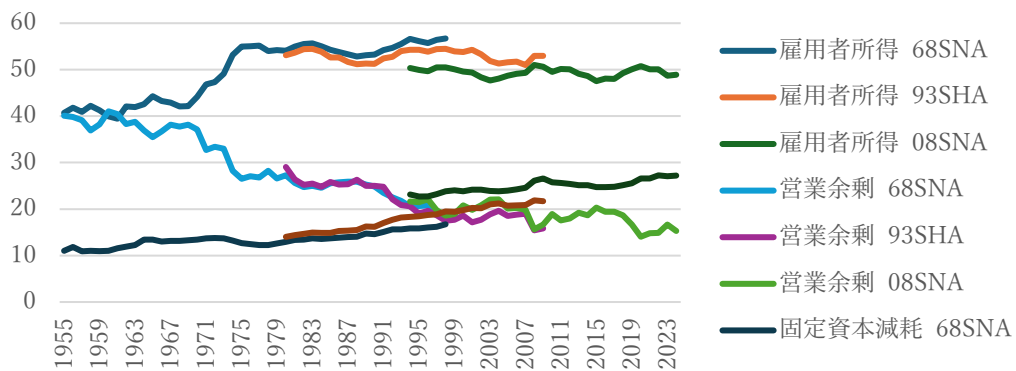


図7 GDP（生産側）の構成（1）（%）



（註）間接税、補助金（控除）の2項目は10%以下なので、省略

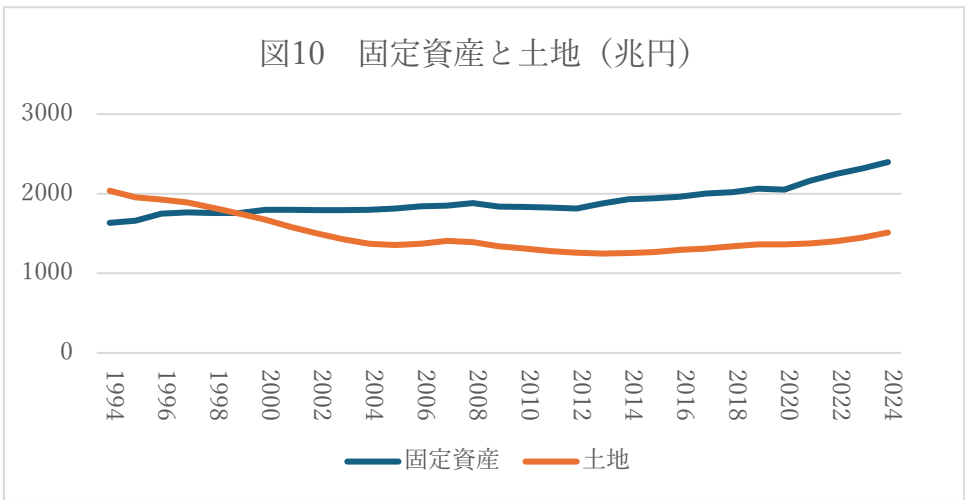
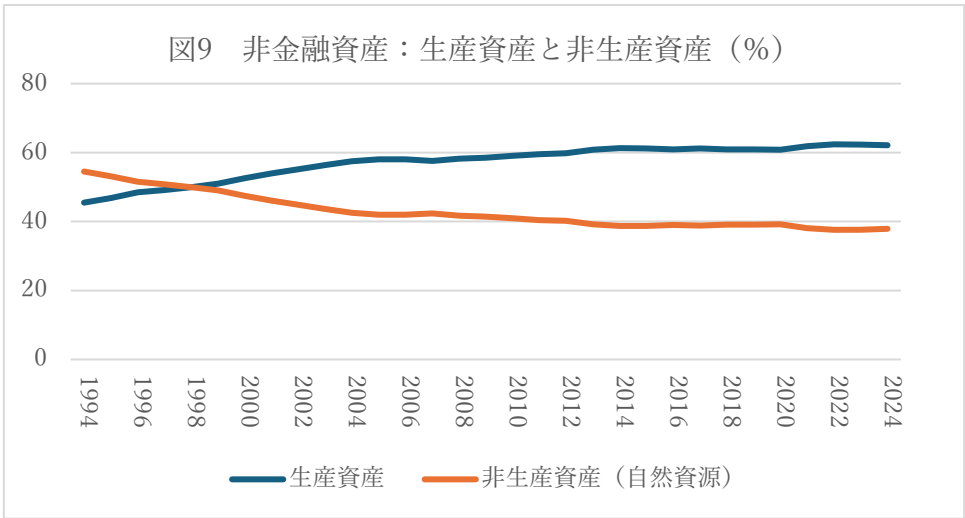
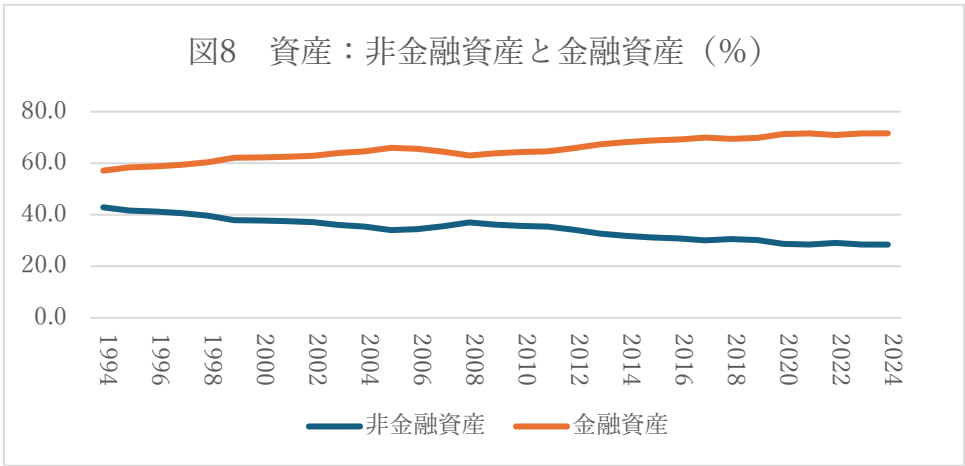


図11 金融負債の主要項目 (%)

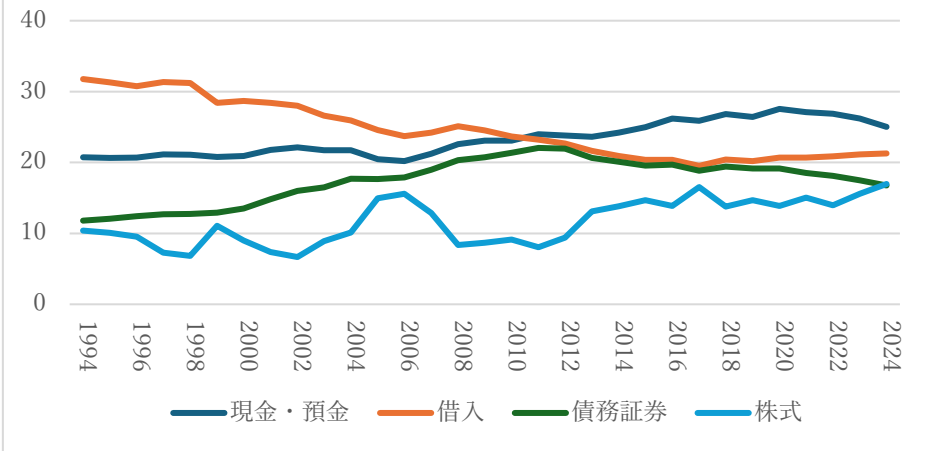


図12 GDPの資産生産性 (倍)

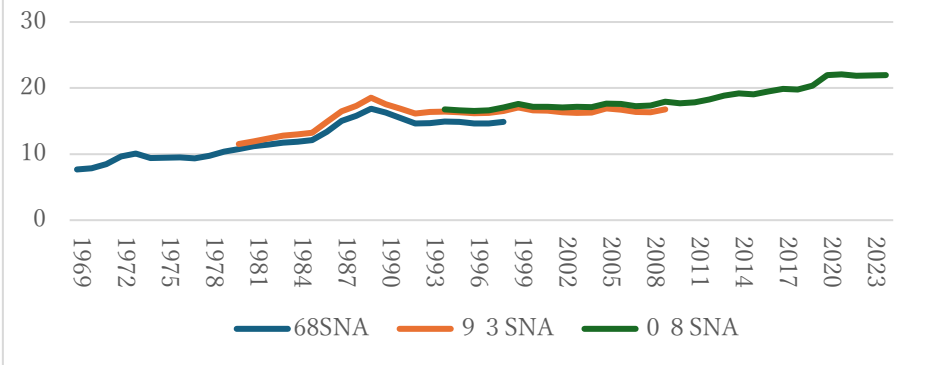
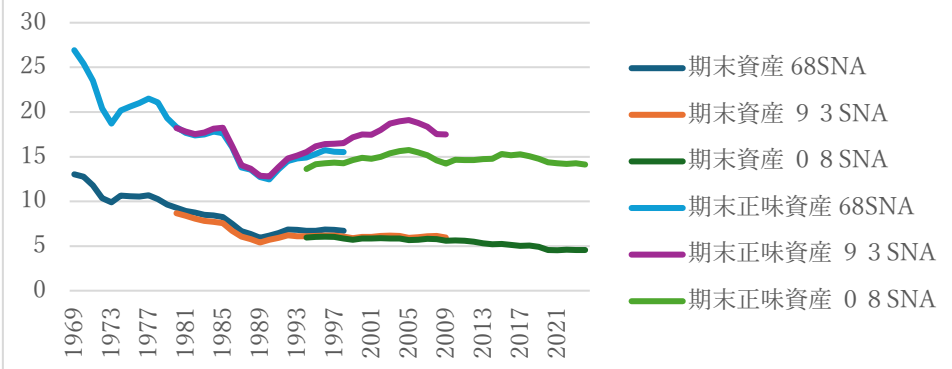


図13 資産の収益率 (%)



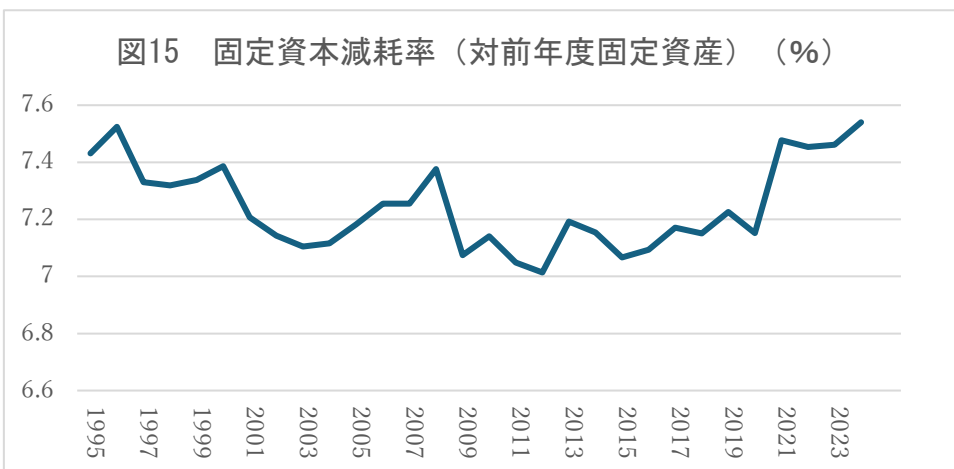
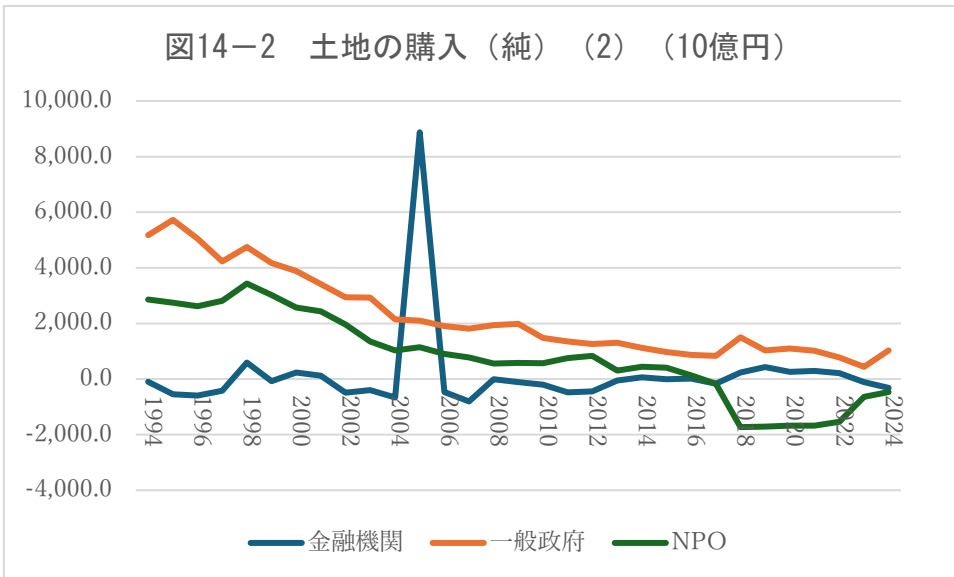
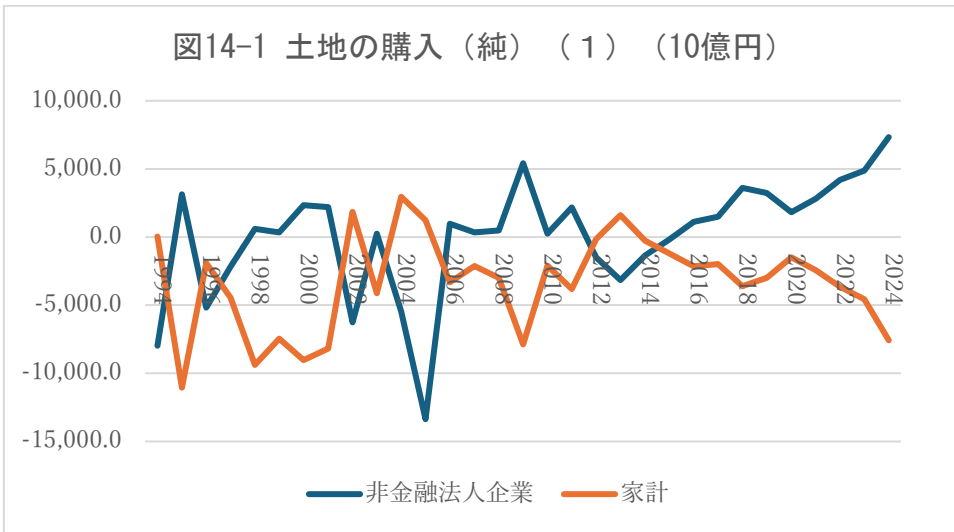


図16 固定資本減耗と総固定資本形成（兆円）

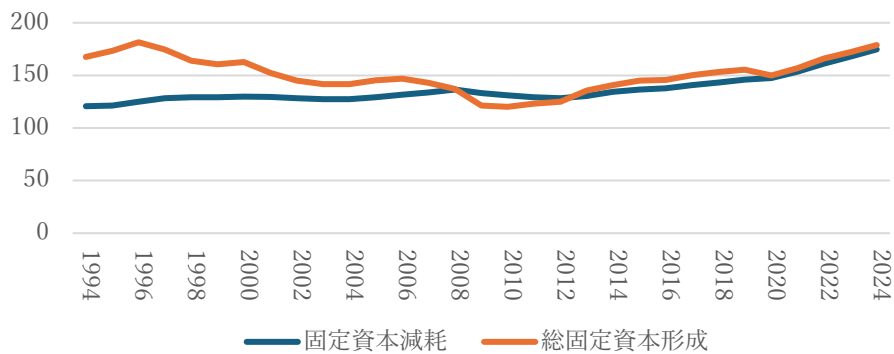


図17 貯蓄率(%)

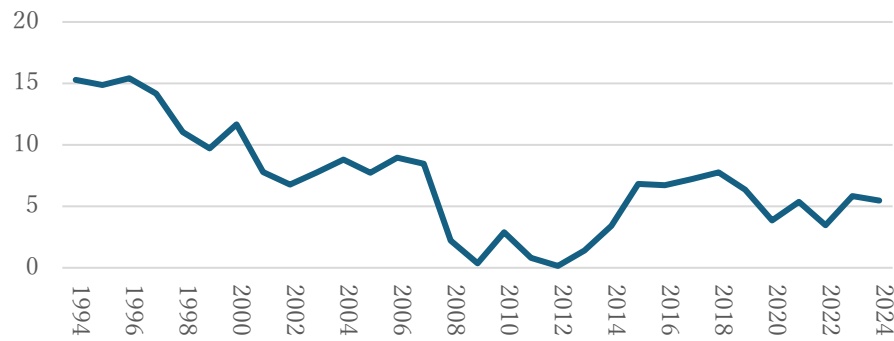


図18 資産と負債：民間部門の割合(%)

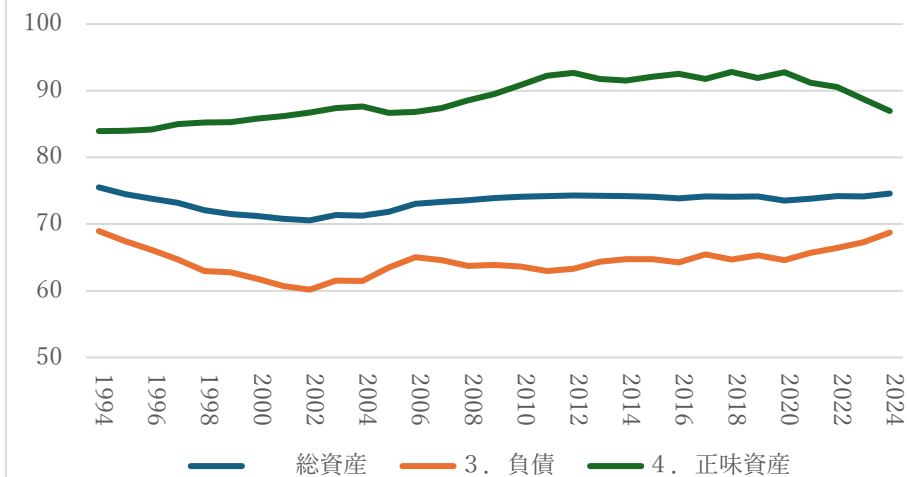


図19 資産と負債：非金融法人企業（兆円）

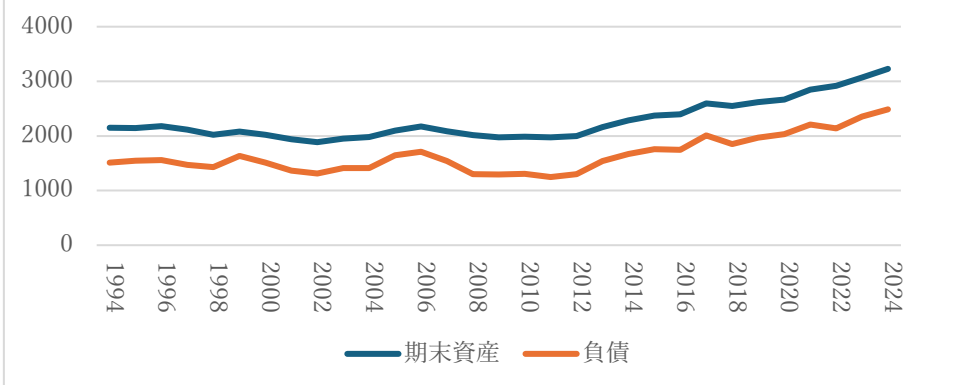


図20 資産と負債：金融機関（兆円）

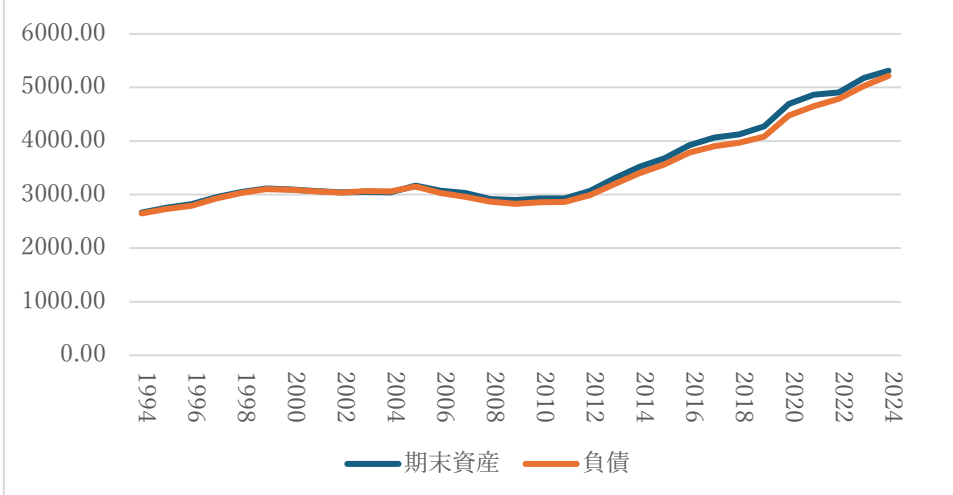
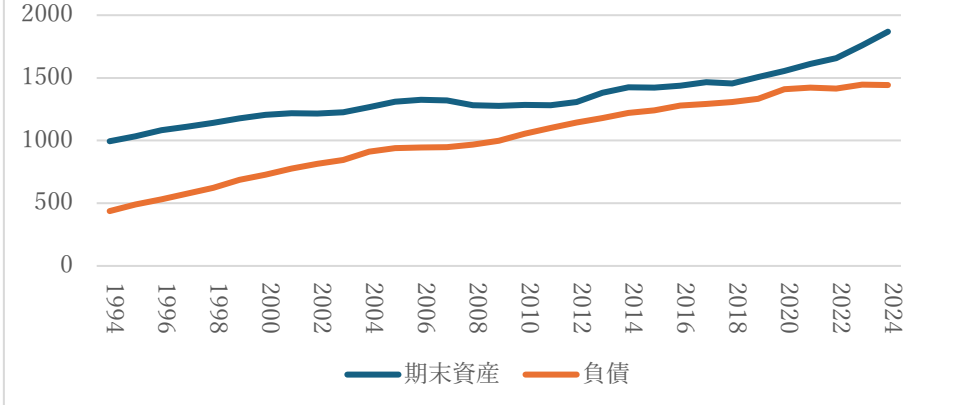
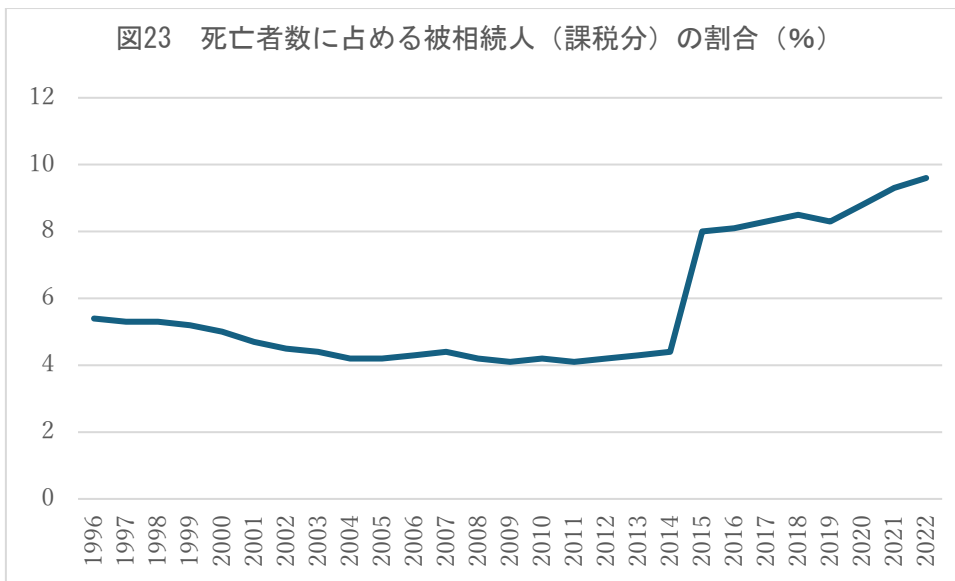
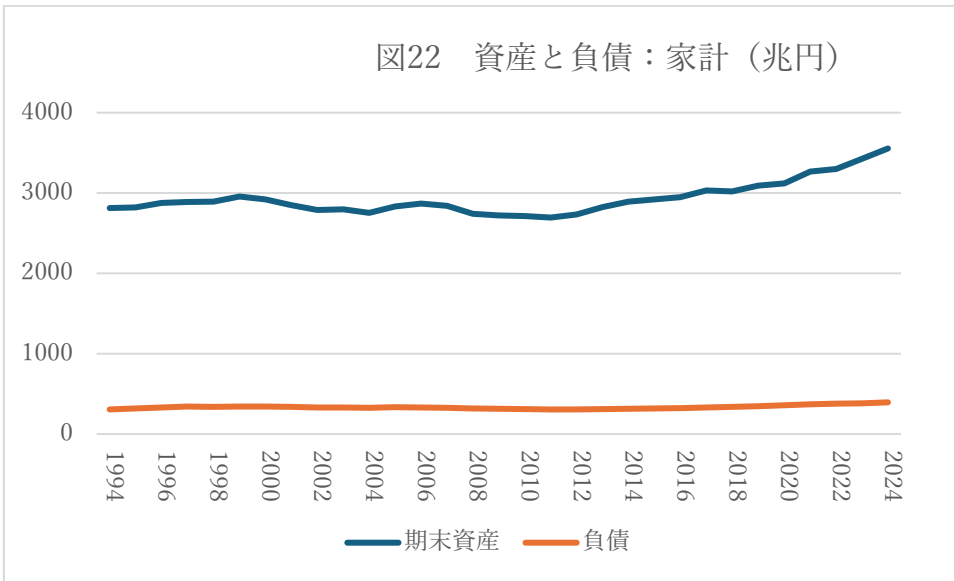


図21 資産と負債：債一般政府（兆円）





(出典) 末光大毅編著 (2025)